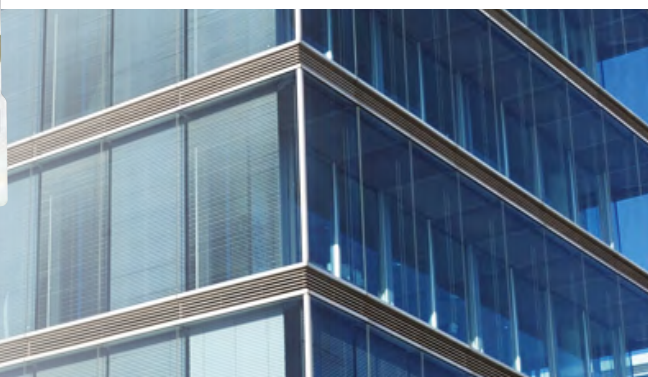


ON | OFF | ON/OFF | | | /OFF | RETR |



## P8 R 8 S3

# 8-kanálový přijímač Poseidon® pro montáž do podhledu

jednoduché nastavení | pro spínání všech druhů zátěží | možnost připojení externí antény | opakováč RF signálu

Spolehlivost a jednoduché zapojení pomocí bezšroubových svorek jsou hlavní předností tohoto přijímače. Je určen především pro aplikace v komerčních budovách. Je možné jej použít i jako opakováč signálu. Umožňuje připojení antény při instalaci v místě s problematickým šířením signálu (např. plechový rozvaděč).

Napájecí napětí	230 V ±10 % 50 Hz
Max. spínaný výkon	2300 W (žárovky, halogenové žárovky)
	1750 VA (induktivní zátěž, elektronické předřadníky)
	500 VA / 64 µF (žárovky)
	400 W (kompaktní zářivky, kompaktní LED žárovky)*
Počet kanálů	8
Krytí	IP20 dle ČSN EN 60529
Provozní teplota	-20 ÷ +55 °C
Jištění výstupu	externí (max. 16 A)
Hmotnost	490 g
Bezšroubové svorky	0,5 mm <sup>2</sup> ÷ 1,5 mm <sup>2</sup>
Provozní kmitočet	868 MHz
Dosah s dodávanou anténou	až 150 m (ve volném prostoru)
Maximální počet kódů v paměti	32

Celkový maximální proud pro všechny kanály nesmí překročit 16 A!

\* lze připojit maximálně 20 kusů žárovek

